

●仕様

型 式	XA-4400			
検 知 対 象 ガ ス	可燃性ガス(メタン又はインブタン) <sup>*5</sup>	酸素	硫化水素	一酸化炭素
検 知 原 理	接触燃焼式	ガルバニ電池式	定電位電解式	定電位電解式
ガ ス 採 気 方 法	拡散式			
検 知 範 囲 (サービスレンジ)	0~100%LEL (101~110%LEL)	0~25.0vol% (25.1~50.0vol%)	0~30.0ppm (30.1~150.0ppm) <sup>*6</sup>	0~300ppm (301~2,000ppm) <sup>*7</sup>
警 報 設 定 値	1段目:10%LEL 2段目:30%LEL	1段目:19.5vol% 2段目:18.0vol%	<sup>*8</sup> 1段目:10.0ppm 2段目:15.0ppm TWA:10.0ppm STEL:15.0ppm	1段目:50ppm 2段目:150ppm TWA:25ppm STEL:300ppm
使 用 温 湿 度 範 囲	-10℃~40℃、30~85%RH(但し、結露なきこと)			
使 用 電 源	単3形アルカリ乾電池2本 <sup>*9</sup>			
表 示 方 式	LCD表示(日本語表示/四分割表示の切り替え可能)			
警 報 方 式	ブザー、赤色ランプ点滅、LCD表示点滅、振動(自動復帰式)			
連 続 使 用 時 間 <sup>*10</sup>	約15時間。但し、検知対象ガスに可燃性ガスがない機種の場合は約60時間(25℃、無警報・バックライト消灯・データロギングOFF時にて)			
防 爆 構 造	本質安全防爆構造(ExiaDⅡBT3)、可燃性ガスセンサ部は耐圧防爆構造+本質安全防爆構造			
保 護 構 造	IP67相当 <sup>*11</sup>			
主 な 機 能	<ul style="list-style-type: none"> <li>自動バックライト</li> <li>自動ゼロ調整(酸素は21%調整)</li> <li>警報時のブザーストップ</li> <li>ピークホールド(酸素のみ下限ピーク)</li> <li>電池残量表示、温度・時計表示</li> <li>警報音量設定変更(ロック解除時)</li> <li>データロギング(データ収集はオプションのログデータ収集セットが必要)</li> <li>自己診断機能(センサ異常、ゼロ調整不良、電池残量)</li> <li>TWA/STEL機能</li> </ul>			
外 形 寸 法	W79×H89×D33mm(突起部除く)			
重 量	約230g(電池含む)			
標 準 付 属 品	単3形アルカリ乾電池2本 ・ベルトクリップ ・交換用フィルタエレメント			
オ プ シ ョ ン	レーザーケース ・アームベルト ・ネックストラップ ・簡易点検用具 ・硫化水素簡易ガス点検セット ・点検用硫化水素ガス発生キット ・ログデータ収集セット ・ポンプユニットセット ・1mガス導入管セット ・8mガス導入管セット			

※5 どちらかお選びください。  
 ※6 35.0ppmから150.0ppmまでは0.5ppmきざみとなります。 ●仕様は予告なく変更する場合があります。  
 ※7 35.0ppmから2000ppmまでは5ppmきざみとなります。 ※8 1ppm警報設定対応可(要指定)  
 ※9 防爆規格の適用より、使用できる電池のメーカー指定がございませす。(パナソニック製 LR6)  
 ※10 環境条件、使用条件、保存期間、電池メーカーなどにより異なる場合があります。  
 ※11 新品の状態においてJIS C 0920-2003 保護等級IP67に準拠した弊社の試験を満足する防塵防水構造です。

●標準付属品

●オプション(XA-4000シリーズ本体は含まれません)



ベルトクリップ



レーザーケース (C-15)



アームベルト (ST-11)



ネックストラップ(ST-12)  
(使用にはレーザーケースが必要です。)



ログデータ収集セット(XA4000L)  
赤外線通信で、機器本体に蓄積されたデータをパソコンに取り込みできます。

型 式	XA4000L
内 容	・赤外線アダプタ ・アダプタスタンド ・USBケーブル ・ログデータ収集ソフトウェアCD
外 形 寸 法	W161×H58×D110mm(突起部除く)
重 量	約300g(XA-4000本体及び電池含む、USBケーブル除く)

検知器の性能を維持し、安全を確保していただくためには  
日常点検および定期点検を実施してください。



安全に関するご注意  
 ●ご使用前に必ず「取扱説明書」をよくお読みのうえ、正しくお使いください。  
 ●検知器は指定対象ガスのものを、お使いください。指定の対象ガス以外で  
ご使用になると事故の原因になるおそれがあります。

新コスモス電機株式会社

本 社 ■〒532-0036 大阪市淀川区三津屋中2-5-4 TEL(06)6308-2111代  
 東 京 支 社 ■〒105-0013 東京都港区浜松町2-6-2(浜松町262ビル3F) TEL(03)5403-2703代  
 中 部 支 社 ■〒461-0004 名古屋市中区東区3-15-31(住友生命千種第2ビル5F) TEL(052)933-1680代  
 関 西 支 社 ■〒532-0036 大阪市淀川区三津屋中2-5-4 TEL(06)6308-2111代  
 九 州 支 社 ■〒812-0013 福岡市博多区博多駅前3-1-1(NORITZビル5F) TEL(092)431-1881代  
 札幌営業所 ■〒060-0005 札幌市中央区北5条西6-2-2(札幌センタービル20F) TEL(011)231-1101代  
 仙台営業所 ■〒983-0852 仙台市宮城野区福岡4-12-7(フェイスビルディング4F) TEL(022)295-6061代  
 新潟営業所 ■〒950-0855 新潟市東区江南6-2-1(ヨシックスビル) TEL(025)287-3030代  
 静岡営業所 ■〒422-8062 静岡市駿河区相川3-1-20(ハギワラビル2F) TEL(054)288-7051代  
 北陸営業所 ■〒920-0065 金沢市二ツ屋町8-1(アークヒューズビル2F) TEL(076)234-5611代  
 広島営業所 ■〒730-0851 広島市中区東区 9-4 TEL(082)234-3711代  
 九州営業所 ■〒812-0013 福岡市博多区博多駅前3-1-1(NORITZビル5F) TEL(092)431-1881代  
 北関東出張所 ■〒330-0855 さいたま市大宮区上小町5-44(武井ビル2F) TEL(048)643-1223代  
 千葉出張所 ■〒260-0834 千葉市中央区今井1-2-3-7(SYビル2F) TEL(043)209-1650代  
 西東京出張所 ■〒192-0075 八王子市南新町13-1(八王子繊維センタービル1F) TEL(042)680-7918代  
 神奈川出張所 ■〒222-0033 横浜市港北区新横浜1-3-1(新横浜アパルクエア6F) TEL(045)473-6451代  
 京 滋 出 張 所 ■〒520-0044 大津市京町4-4-23(アンソルティ大津京町6F) TEL(077)526-8222代  
 姫 路 出 張 所 ■〒670-0965 姫路市東延未3-50(姫路駅南マークビル2F) TEL(079)225-8965代  
 岡 山 出 張 所 ■〒712-8051 倉敷市中畝2-8-22(岡一ビル1F) TEL(086)456-5200代

※カタログに記載されている仕様は改良のため予告なく変更することがあります。 2013年2月制作  
このカタログは、再生紙を使用しています。 7615-K050

お客様の使いやすさを  
第一に考えました。

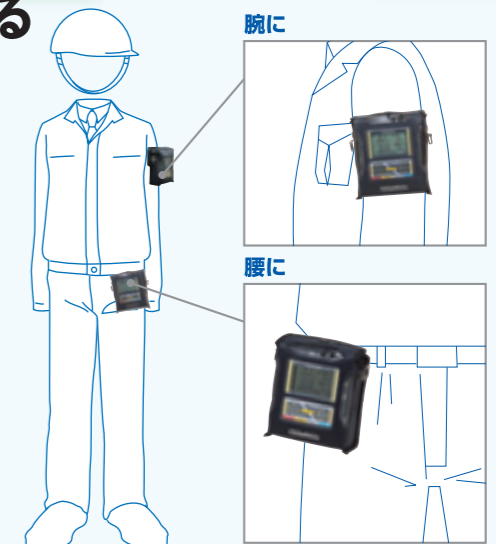
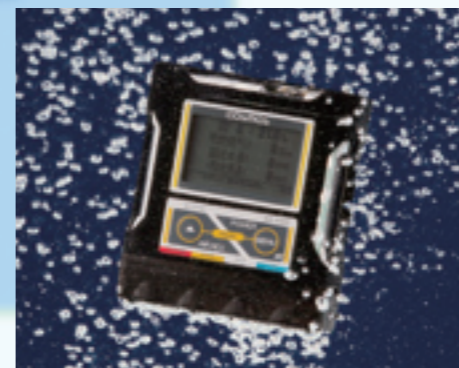
一目で分かる  
日本語表示

交換しやすい  
単3形アルカリ  
乾電池使用



ポンプユニット(オプション)で  
いつでも吸引式に!

4種のガスを同時検知・同時表示する  
装着タイプのマルチ型ガス検知器



# コンパクトな **使いやすい** マルチ型ガス検知器 XA-4000シリーズ

## ●特長

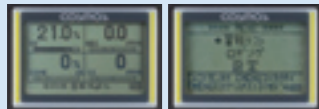
### 1 分かりやすい

#### 日本語表示で4種のガスを同時表示



- 酸素・可燃性ガス・硫化水素・一酸化炭素を同時に検知・表示します。
- 濃度表示画面は、ガス種名がわかりやすい「日本語表示」または濃度表示が見やすい「四分割表示」の切り替え可能。設定画面も日本語で表示されますので、画面に従うだけで簡単に操作ができます。
- 液晶画面は暗い場所でも見やすいバックライト付き(自動点灯)。

▲日本語表示



▲四分割表示 ▲設定画面

### 3 交換しやすい

#### 単3形アルカリ乾電池使用



- 電源が単3形アルカリ乾電池なので、どこでも入手でき交換が可能です。また、2本で約15時間、検知対象ガスに可燃性ガスがない機種の場合は約60時間と長時間駆動です。

### 5 小型・軽量

- W79×H89×D33mm、重さ230gのコンパクト設計。

### 6 本質安全防爆構造



(可燃性ガスセンサ部のみ耐圧防爆構造との組み合わせ)

### 2 見やすい

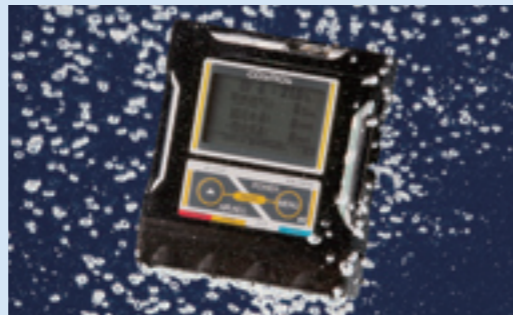
#### 3方向の大きな警報ランプ、警報ブザー、バイブレーションで警報をお知らせ



- 3方向の明るい警報ランプにより、周囲からでもランプが見やすい構造です。
- 人の耳に届きやすい周波数を選んだブザーとバイブレーションで作業者に警報を確実にお伝えします。

### 4 水・ほこりに強い

#### 防水・防塵構造



- 機器内部へのほこり、水の浸入を防ぐ防塵防水構造(IP67相当)です。<sup>\*1</sup>  
(ご使用になる場合は、水などでガス検知口が濡れないようにご注意ください。)

### 7 作業の幅がさらに広がる

#### ポンプユニットセット PA-4000(オプション)

#### 取り付け簡単、いつでもどこでも**吸引式**に!

拡散式のガス検知器XA-4000シリーズに取り付けることで、自動吸引式として使用できます。

#### 各部名称

■ポンプユニットセット PA-4000とXA-4000シリーズ

※2 XA-4000シリーズ本体はポンプユニットセットに含まれません。  
※3 保護等級 IPX4(レーザーケース収納状態にて)

#### ポンプユニットセットの仕様

型 式	PA-4000	
内 容	・ポンプユニット ・アタッチメント ・単3形アルカリ乾電池1本	・サンプリングアダプタ(接続チューブ付) ・レーザーケース(ショルダーベルト付) ・フィルタエレメント(2枚)
外 形 寸 法	W130×H110×D43mm(突起部除く)	
重 量	約525g(XA-4000本体及び電池含む)	
連続使用時間 <sup>*4</sup>	約30時間(25℃、無トラブル時)	
オ プ シ ョ ン	1mガス導入管セット 8mガス導入管セット	

※4 環境条件、使用条件、保存期間、電池メーカーなどにより異なる場合があります。

#### オプション(セット内容)

●1mガス導入管セット

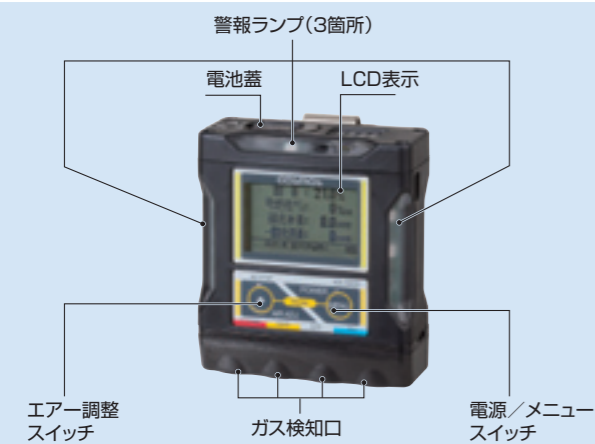
1mガス導入管  
吸引パイプ  
ドレンフィルタ

●8mガス導入管セット

8mガス導入管  
サンプリングフロート  
吸引パイプ

・1mガス導入管(ドレンフィルタ付)  
・吸引パイプ  
・8mガス導入管  
・サンプリングフロート  
・収納ケース

## ●各 部 名 称



## ● 選べるラインナップ

4ガスタイプ、3ガスタイプ、2ガスタイプと検知対象ガスに合わせてお選びいただけます。

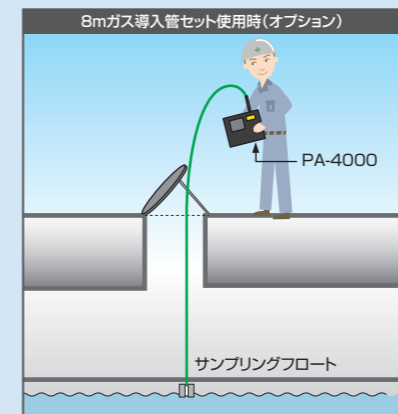
	型式名	対応ガス種			
		可燃性ガス	酸素	硫化水素	一酸化炭素
4ガス	XA-4400	○	○	○	○
	XA-4300H	○	○	○	
	XA-4300C	○	○	○	○
3ガス	XA-4200KS	○	○		
	XA-4200KH	○		○	
2ガス	XA-4200KC	○			○
	XA-4300H-n		○	○	
	XA-4300C-n		○	○	○

※1 IP67とは、粉塵が中に入らない(耐塵形)及び一時的に一定水圧の条件に水没しても内部に浸水することがない(防浸形)構造を意味します。

## 使用例

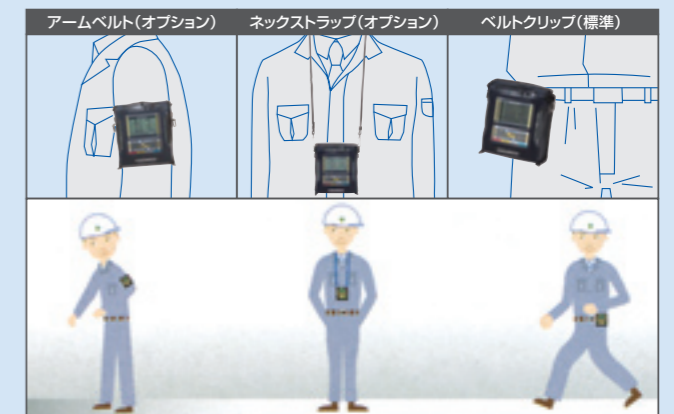
### 作業前の安全確認に!

本体に8mのガス導入管とポンプユニットセットを使用して、作業前の安全確認ができます。



### 作業中の安全確保に!

腕や腰に装着できます。又、ネックストラップで首に掛けることもできます。小型で装着できるので、作業中の安全確保に適しています。



## 用 途

各種工場、各種作業現場、マンホール内、トンネル等地下工事現場などでの作業員の安全確保に。

- トンネル内作業
- マンホール内作業
- 地下工事
- 土木作業
- 電気
- 通信
- タンク内作業
- 下水道管理
- 警察・消防
- ケミカル工場
- 石油
- 船内作業