

EISHIN

紫外線探傷灯  
Black Light

UV-LED  
Light

JIS Z 2323準拠

S-65LCE

ASTM E 3022準拠  
RRES 90061準拠



AC100V  
コンセント 2口付

【ケース内】

樹脂製投光器

接触によるキズが付きにくい



持ち運びやすい縦長ボックス

吊下金具 (オプション)

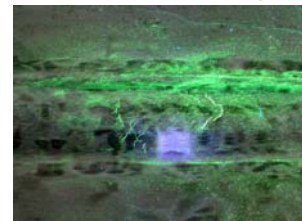
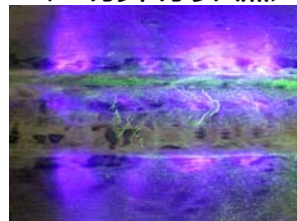


Wカットガラス

■溶接ビードへの照射時の違い■

市販のブラックライト  
(Wカットガラス無)

S-65LCE  
(Wカットガラス有)



作業性重視のグリップ形状

オイラー・スプレーが同時に持ちやすい



非破壊検査用薬剤並びに機械器具の製造販売及び設置工事

栄進化学株式会社

<https://www.eishinkagaku.co.jp/>

## 特長

- ASTM E 3022 及び RRES 90061 に準拠しており、規格適合型式証明書付き
- オイラー・スプレー作業を考慮した握りやすいグリップ形状
- 劣化に強い金属反射鏡により安定した紫外線照度と広い照射範囲
- 本体を強化樹脂製とすることで、メタルタッチ防止と漏電対策を強化
- 投光器は防塵・防滴構造により、埃や突然の水はねにも安心な仕様  
(IP41 防塵・防滴レベル ※防水・防爆仕様ではありません。)
- JIS Z 2323 規格準拠
- 手元スイッチにより白色(可視光)ランプの点灯・消灯が可能
- W カットガラスを標準装備しており、検査に不要な可視光を大幅にカットしているため、ハレーションの改善と安定した光ムラの少ない探傷灯となり検査に最適な仕様

## 仕様

電 源	AC100V±10% (50/60Hz)	
一 次 電 流	0.2A	
消 費 電 力	20W (照明用可視光点灯最大時)	
光 源	紫 外 線	ピーク波長 365±5nm (標準:at 25℃) UV-LED 使用
	可 視 光	白色 LED 使用(UV-LED 点灯時に同時使用可能)
半 値 全 幅 ( F W H M )	30nm 以下	
紫外線光源の可視光対策	W カットガラス(標準装備)	
紫外線光源の可視光量	5ルクス(≒0.5 フートキャンドル)未満 :距離 381mm	
L E D 設 計 寿 命	10,000 時間 (保証時間ではありません。使用環境・使用方法により異なります)	
再 点 灯 時 間	即時点灯	
紫 外 線 照 度	3,500 μW/cm <sup>2</sup> 以上 (距離 381mm:中心 at 25℃)	
使用中の表面温度	48℃未満 (周囲温度 25℃時)	
有 効 照 射 範 囲	約φ130mm (紫外線照度 1000 μW/cm <sup>2</sup> 以上の範囲 距離 381mm)	
使用環境温度・湿度	周囲温度:10~50℃ 相対湿度:20~80% (但し、結露の無いこと)	
寸 法 ・ 重 量	灯 具	φ94×150×245mm 約 0.5kg (ケーブル含まず)
	収 納 ケ ー ス	W340×D295×H152mm 約 3.5kg(本体含む)
電源ケーブル長さ	電源側:2.5m アース付	投光器側:3m
予 備 コ ン セ ン ト	アース付き 2 口コンセント ※AC100V 専用(連続使用 6A まで)	
ヒ ュ ー ズ 容 量	ガラス管形ヒューズ 10A	
オ プ シ ョ ン	吊り下げ用金具・投光器支持棒	

注)修理につきましては、引取修理での対応となります。電源を内蔵しており、不具合防止と安全性を考慮しております。  
注)紫外線照度・可視光照度につきましては、測定器により数値が異なることがあります。

非破壊検査用薬剤並びに機械器具の製造販売及び設置工事



**栄進化学株式会社**  
<https://www.eishinkagaku.co.jp/>

### ■お問い合わせ先

本 社	〒105-0021 東京都港区東新橋 1-2-13 川岸会館	TEL 03-3573-4235	FAX 03-3573-4230
茨 城 工 場	〒303-0043 茨城県常総市内守谷町 4689-1	TEL 0297-27-9507	FAX 0297-27-9508
開発技術センター	〒277-0871 千葉県柏市若葉 6-283	TEL 04-7131-0911	FAX 04-7131-0912
東 日 本 営 業 所	〒277-0871 千葉県柏市若葉 6-283	TEL 04-7131-5674	FAX 04-7131-5799
川 崎 営 業 所	〒210-0805 神奈川県川崎市川崎区伊勢町 13-5	TEL 044-233-4351	FAX 044-233-5295
名 古 屋 営 業 所	〒464-0858 愛知県名古屋市中区千種 3-28-14	TEL 052-741-8851	FAX 052-741-8867
大 阪 営 業 所	〒536-0016 大阪府大阪市城東区蒲生 2-3-30	TEL 06-6931-9058	FAX 06-6931-1705
広 島 営 業 所	〒730-0049 広島県広島市中区南竹屋町 1-4	TEL 082-243-1532	FAX 082-243-1598

※茨城工場及び開発技術センターは、ISO 9001:2015 を認証取得



※改良の為予告なしに仕様を変更する場合があります。